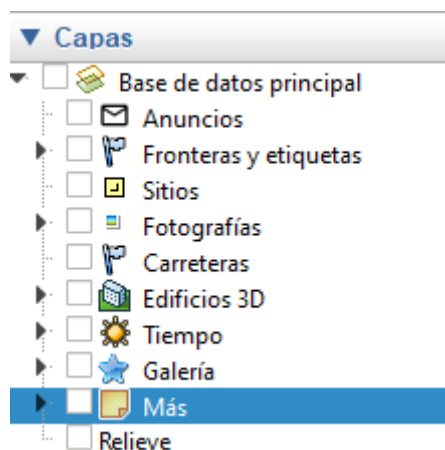


Consulta gràfica dels béns demanials i patrimonials de titularitat del Consell de Mallorca




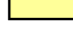
Requisits

Per a la consulta de l'arxiu *.kml s'ha de disposar, en qualsevol dispositiu electrònic, de l'aplicació Google Earth. Es recomana tenir desactivades totes les capes.



Per a la consulta de l'arxiu *.dxf s'ha de disposar de programes CAD o SIG. Totes les dades estan referides al sistema geodèsic de referència ETRS89.

Llegenda

-  Béns demanials de titularitat del Consell de Mallorca
-  Béns patrimonials de titularitat del Consell de Mallorca
-  Béns de titularitat del Consell de Mallorca en procés de regularització en el Cadastre
-  Béns de titularitat d'altres Administracions Públiques ⁽¹⁾

Normativa aplicable

- Reial Decret 1372/1986, de 13 de juny, pel qual s'aprova el Reglament de Béns de les Entitats Locals.
- Llei 5/1990, de 24 de maig, de carreteres de la Comunitat Autònoma de les Illes Balears.
- Llei 16/2001, de 14 de desembre, d'atribució de competències als Consells Insulars en matèria de carreteres i camins.
- Llei 33/2003, de 3 de novembre, del Patrimoni de les Administracions Públiques.
- Llei 37/2015, de 29 de setembre, de carreteres.

1. Atès que es tracta de béns que no són de titularitat del Consell de Mallorca l'interessat haurà de sol·licitar les dades de delimitació a l'Administració Pública corresponent.

Exemples

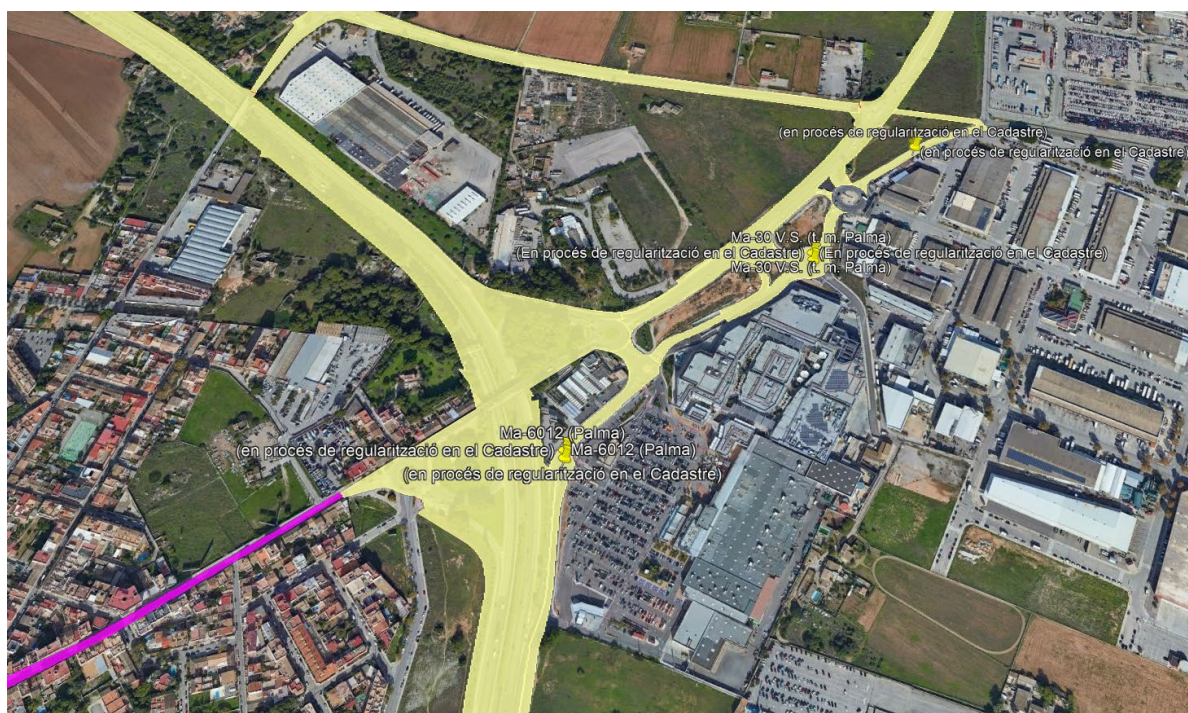
Situació núm. 1, béns demaniales de titularitat del Consell de Mallorca (color blau)



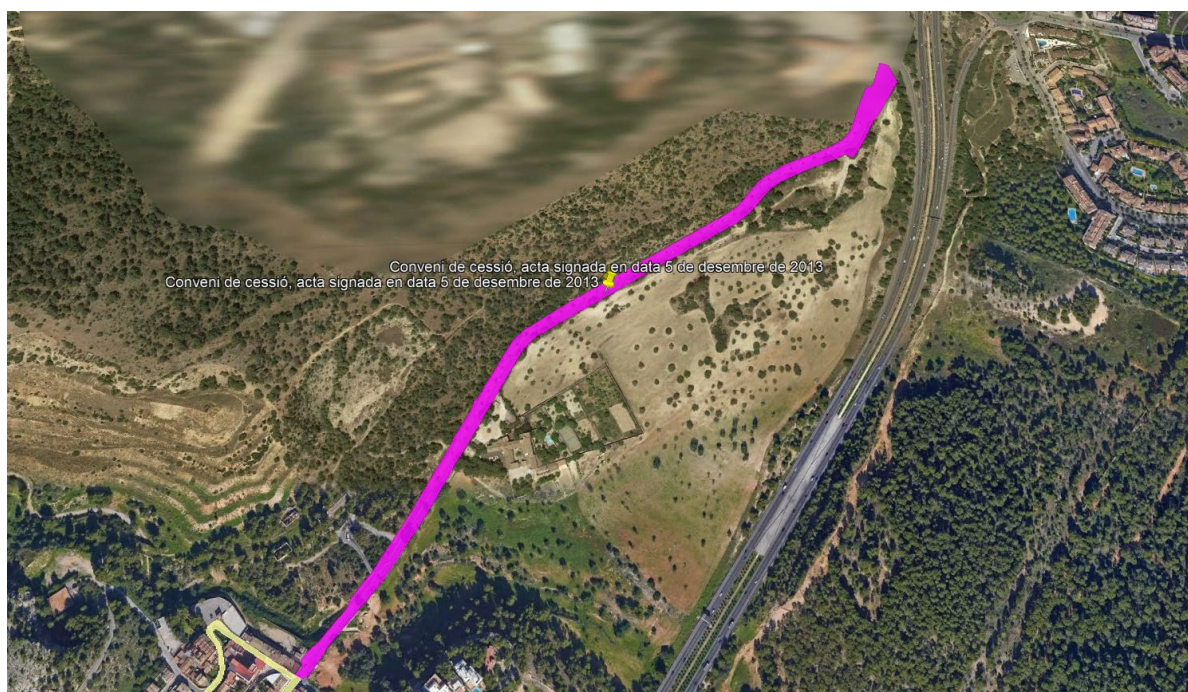
Situació núm. 2, béns patrimonials de titularitat del Consell de Mallorca (color verd)



Situació núm. 3, béns de titularitat del Consell de Mallorca en procés de regularització en el Cadastre (color groc)



Situació núm. 4, béns de titularitat d'altres Administracions Públiques (color magenta)



IMPORTANT: Totes les carreteres de titularitat del Consell de Mallorca que apareixen grafiades SENSE COLOR, es troben en procés de delimitació i/o definició del domini públic viari (DPV)